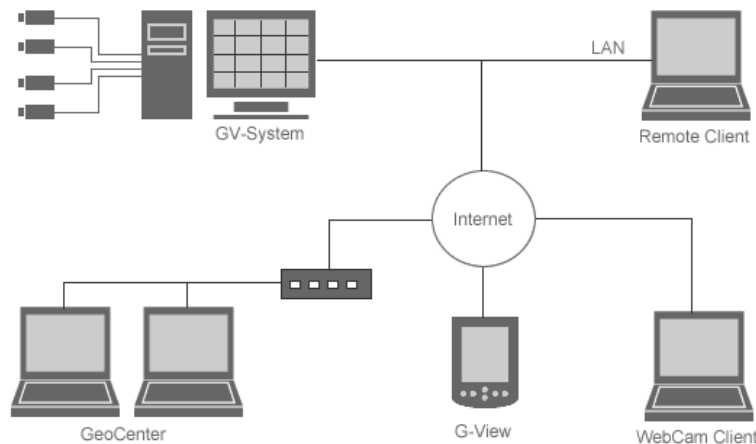


Sistema de GRABACION DIGITAL



DESCRIPCION TECNICA:

La serie GV de Telkus es un sistema de vigilancia de vídeo multicanal que utiliza las más avanzadas tecnologías de compresión de vídeo digital para proporcionarle la mejor calidad de imagen y el mejor rendimiento de vídeo. La gama de productos de la serie GV comienza en nuestro nivel básico GV-250 hasta el producto insignia, GV-800. Se pueden conectar hasta 16 cámaras y verlas en línea en un monitor o a través de una red TCP/IP. El vídeo puede grabarse basándose en programas definibles o por detección de movimiento. Los archivos de vídeo se pueden guardar en el disco duro o en cualquier dispositivo de almacenamiento óptico utilizando Telkus Backup System.



Reproducción y supervisión remotas

La serie GV de Telkus es un verdadero sistema de vigilancia en red. Nosotros ofrecemos una amplia gama de soluciones para reproducción y supervisión remotas. Las imágenes o los vídeos capturados pueden distribuirse con facilidad a cualquier ubicación remota mediante un entorno LAN/WAN o una conexión de Internet. Además puede ver hasta 16 cámaras simultáneamente desde el Explorador de Internet en cualquier PC conectada a Internet, con solo ingresar su nombre de usuario y contraseña (sin instalar ningún software).

Tecnología Smart Recording

La tecnología Smart Recording de Telkus distribuye automáticamente la velocidad de fotogramas a la cámara que más lo necesite, dependiendo de la alarma o detección de movimiento. Permitiendo una manera más eficiente de utilizar los recursos DVR.

Detección de movimiento integrada

El detector de movimiento de la serie GV puede configurarse individualmente para cada cámara. La sensibilidad y el área de máscara pueden ajustarse de forma individual dependiendo de las condiciones del entorno. Proporcionando, de este modo, una detección precisa.

Paleta PTZ integrada

Las cámaras con capacidad PTZ pueden controlarse directamente desde el sistema de vigilancia GV o cualquier estación de trabajo de visualización remota. En el panel de control de la ventana de visualización de vídeo, se incluye un intuitivo control del movimiento.

Marca de agua digital

La marca de agua digital comprobará si la imagen es la capturada originalmente desde el sistema GV o no. Si la imagen capturada se ha modificado o alterado en forma alguna, el software indicará que la imagen está dañada y no la utilizará como una evidencia legítima.

Grabación de sonido

Con la adición de la grabación de sonido, ahora puede grabar y reproducir audio y vídeo simultáneamente. Lo que le proporciona una idea mejor del evento capturado. Consulte la disponibilidad de canales según modelos de la línea GV.

Características principales

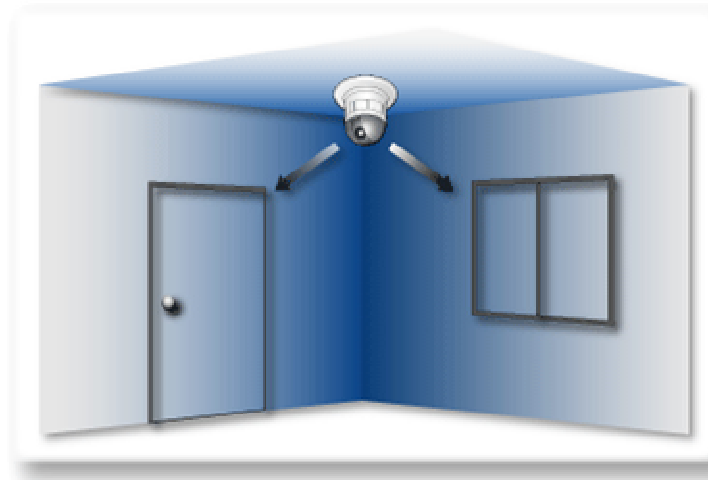
- Resolución de grabación y visualización de 640 X 480
- Tecnología de compresión Mpeg 4 / Wavelet
- Modos Detección de movimiento, Grabación de programación horaria y Grabación programada
- Alarma a correo electrónico (Jpeg o mensaje de texto)
- Control de dispositivos I/O integrado
- Panel de control PTZ integrado
- Servidor web integrado
- Autenticación de marca de agua digital
- Funciones de vigilancia de hardware
- Protección por contraseñas de multinivel
- Visualización a pantalla completa
- Soporte de dirección IP dinámica
- Detección de pérdida de vídeo
- Soporte de visualización en pantalla dual.
- Pantalla instantánea al detectarse movimiento o una activación de alarma
- Ver la pantalla principal con audio en directo.

Características Especiales

El domo PTZ con posición predefinida al activarse una alarma

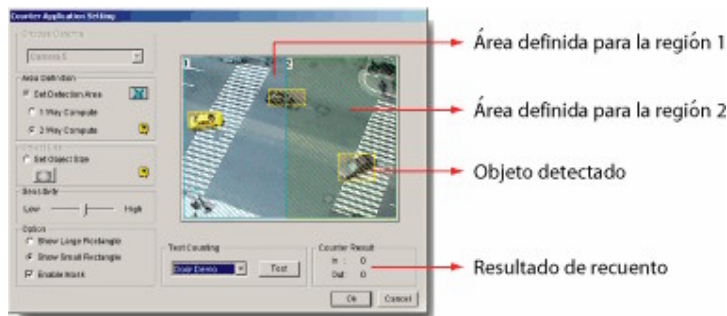
El domo PTZ gira hacia una posición predefinida para la región de interés al activarse una alarma. Por ejemplo, si un lector de tarjetas colocado en una puerta se activa, la señal ordena al domo que gire hacia la escena.

Nota: Este sistema requiere de una interface especial para su accionamiento, consulte costos.



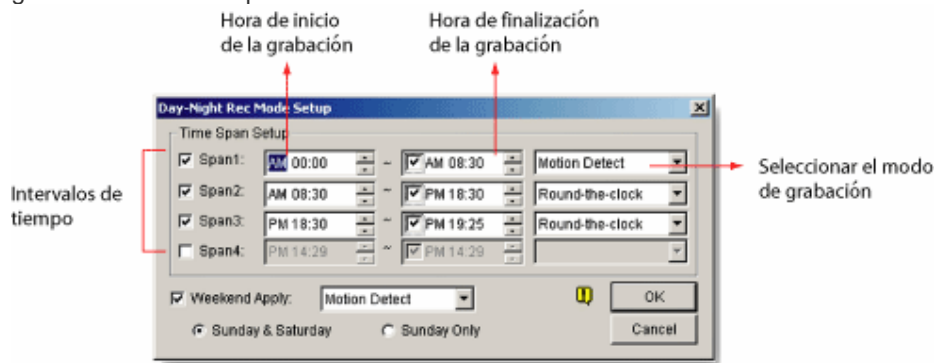
- Recuento de objetos

La nueva aplicación cuenta el número de objetos (por ejemplo gente, vehículos) que pasen por un área predefinida. Puede definir el contador por tamaño de objeto, dirección de movimiento y área de detección; de esto modo, el sistema cuenta el número de objetos que pasen por áreas predefinidas. El resultado del recuento se registrará en la base de datos de registro del sistema para consultas futuras.



Modo de grabación Día-Noche

El modo de grabación Día-Noche permite utilizar distintos modos de grabación para diferentes horarios del día. Cada día se puede dividir en cuatro horarios, cada uno de los cuales representado por un intervalo de tiempo (hasta cuatro intervalos por día). Cada intervalo se puede configurar para grabar a toda hora o por detección de movimiento.



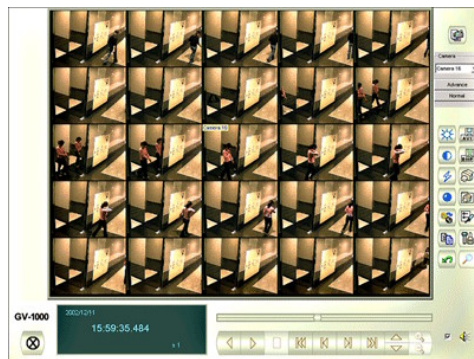
Búsqueda de objetos

Búsqueda de objetos permite especificar una zona en una imagen y realizar una búsqueda basándose en cualquier movimiento que se haya producido dentro de dicha zona.



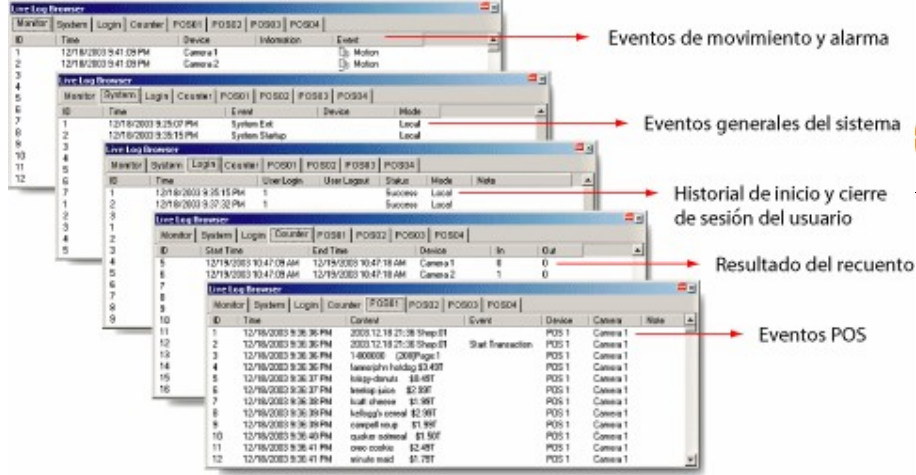
Búsqueda por miniaturas

En Búsqueda por miniaturas, una secuencia de vídeo se muestra fotograma a fotograma en miniaturas en el visor de reproducción. Esta función ayuda a buscar una secuencia de vídeo concreta, que con otra opción de vídeo podría pasar desapercibida.



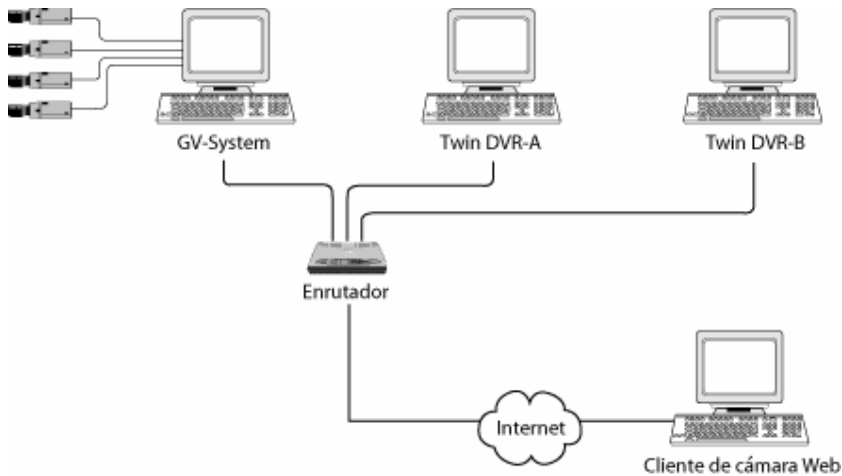
Registro del sistema

El registro del sistema graba los cambios operativos importantes, ordenados en cinco categorías, en una base de datos. Puede examinar todas las entradas del Visor de registro en directo (Live Log Browser) y hacer clic en una de ellas para reproducir el archivo de vídeo asociado en caso de que estuviera disponible.



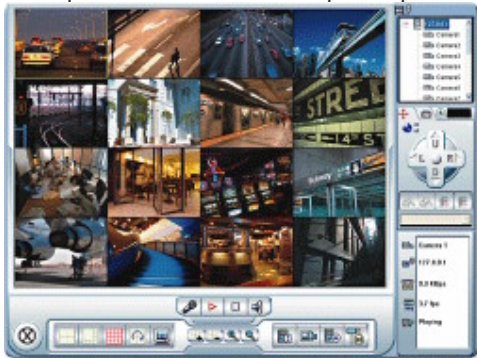
Twin DVR

Cuando un sistema de vigilancia da servicio a un gran número de clientes remotos a través de Internet cuyas actividades pueden verse negativamente afectadas por sobrecargas de la red, Twin DVR ayuda a equilibrar la carga del servidor distribuyendo las solicitudes de servicio a otro servidor. Twin DVR es una aplicación de servidor que se ejecuta en un equipo independiente que ayuda a distribuir las solicitudes de los usuarios Web que, de este modo permite al servidor del sistema GV hacerse cargo del monitoreo de vídeo y la tasa de fotogramas de grabación.



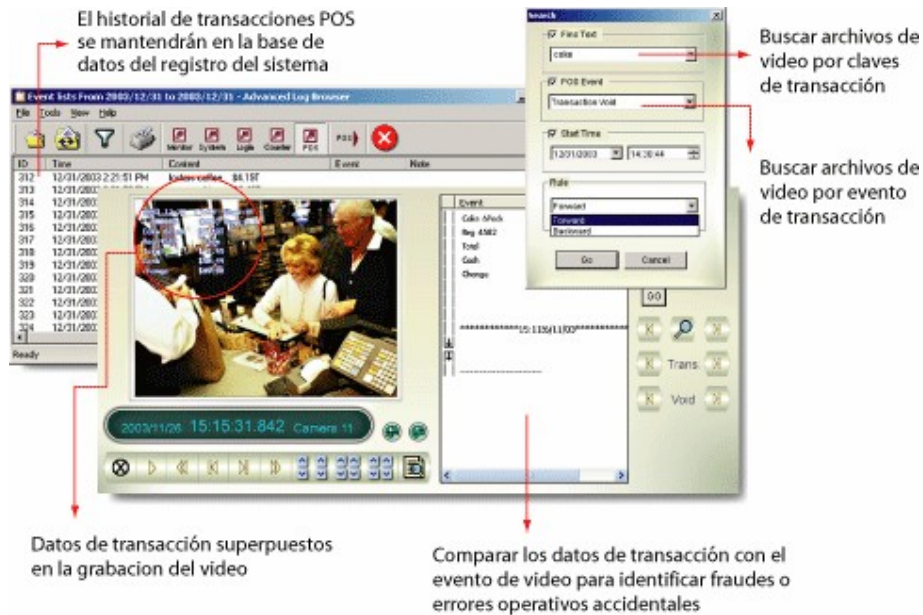
Administrar múltiples servidores en un WebCam

Comparada con la versión anterior donde las funciones de WebCam estaban bastante limitadas, la nueva WebCam Multi ofrece funciones más útiles para administrar múltiples servidores a través de una aplicación de WebCam que se parece a la interfaz de web.



Integración de puntos de venta (POS, Point-of-Sale)

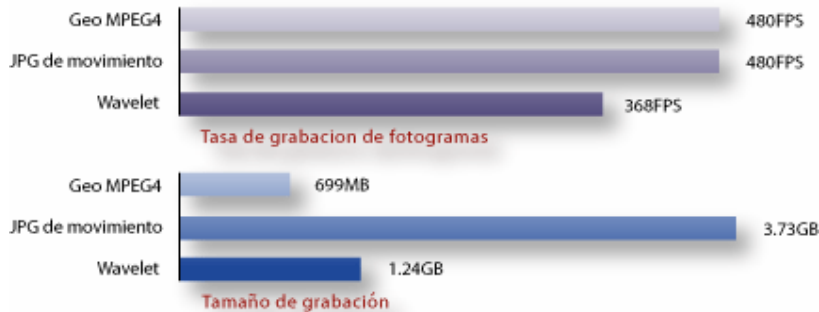
Ahora puede integrar un sistema POS de otro fabricante en el sistema de vigilancia digital Telkus



- Superponer datos de transacción en la imagen de grabación
- Buscar archivos de vídeo basándose en la transacción POS
- Utilizar claves de transacción como parámetros de búsqueda.
- Comparar datos de transacción con el vídeo para identificar fraudes o errores operativos accidentales.

Geo MPEG4

Nuevo códec de vídeo desarrollado por GeoVision que ofrece mayor calidad de imagen, mayor tasa de fotogramas y un tamaño de grabación menor. GeoMPEG4 permite a GV-1000 y GV-900 lograr un mayor rendimiento de grabación que cualquier otro códec. Vea un resultado de prueba que compara los códec GeoMPEG 4, M-JPEG y Wavelet.



Nota: ambas pruebas se realizaron utilizando grabación GV-1000 con 16 canales. El tamaño de grabación se calculó utilizando grabación GV-1000 a 480 fps (30 fps x 16 cámaras) durante 15 minutos.

Modo Grabar

- Grabación por detección de movimiento
- Grabación de programación horaria
- Grabación programada
- Grabación tras alarma

Configuración de la cámara

- Control de brillo y contraste de vídeo independientes
- Sensibilidad de detección de movimiento y área de mascara configurables.
- Ajuste de calidad de grabación y velocidad de fotogramas independiente.

Software de supervisión remota

- Visualización remota
- IP Multicast
- Cámara Web
- Sistema de reproducción remota
- Geo Center
- G-View para PDA Win CE
- i-Mode

Modelos Disponibles

Technical Specification						
Models	GV-250	GV-600	GV-650	GV-750	GV-800	GV-900
Video Inputs:	2~16	4~16	4~16	6~12	4~16	8~16
Audio Inputs	N/A	1 channel	2 channels	3 channels	4 channels	4 channels
Recording Speed	20 fps NTSC 15 fps PAL	30 fps PAL 25 fps PAL	60 fps NTSC 50 fps PAL	90 fps PAL 75 fps PAL	120 fps NTSC 100 fps PAL	240 fps NTSC 200 fps PAL
Video Compression Type:	Wavelet, Mpeg-4					
Compression rate	Variable, 300:1 maximum					
Video Resolution:	640x480, 640x480W, 640x240, 320x240					
Alarms & Sensors*	Input x 72, output x 144 (optional external module required)					
Recording Mode:	Round-the-clock, Motion detect, Schedule, Alarms					
Supported signal Type:	NTSC, PAL					
Supported Network	TCP/IP, Dial-up					
Supported Backup Device	HDD, Network HDD, CD/RW, DVD/R, ZIP, JAZ.					
Supported PTZ control protocols	Canon VCC3, VCC4, Pelco, Ademco, Lilin, Digi, Dynacolor, Kalatel, Samsung, Sony EVI-D 100, Panasonic WV-CS850, Mintron 22X zoom, Sensormatic					
Operating System:	Windows 98SE, ME, 2000, XP					
Approvals:	CE, FCC					
Available Languages:	English, Japanese, Traditional Chinese, Simplified Chinese, German, French, Portuguese, Spanish, Russian, Polish					

Major Features

- 640 X 480 recording and display resolution
- Mpeg 4 / Wavelet compression technology
- Alarm to E-mail (Jpeg or text message)
- Embedded I/O devices control
- Embedded PTZ control panel
- PTZ dome to a preset position on alarm activation
- Samsung SCC-641 / 643 PTZ dome support
- Build-in web server
- Digital watermark authentication
- Multi level passwords protection
- Screen pop-up on motion or alarm activation
- Support dynamic IP address
- Video lost detection
- On screen video lost message
- Video de-interlace filter
- Video auto gain controller
- Video scaling filter
- Use Microsoft Remote Desktop to control another GV-System
- AVI repair utility
- Object counting
- Object search
- Thumbnail search
- Index search
- System log
- Twin DVR
- Dynamic DNS support
- Managing multiple servers in a WebCam
- Point of Sale (POS) Integration
- Geo MPEG4
- Remote access log database over WebCam

This document was created with Win2PDF available at <http://www.daneprairie.com>.
The unregistered version of Win2PDF is for evaluation or non-commercial use only.