

# HAM-Worldmap Instructions

## *Instrucciones para el Mapa Mundial de Radioaficionados*

Entre en la siguiente página web <http://www.qslnet.de/member/hb9tlk/hamweb.html> que está en inglés pero les muestro en castellano para que sepan interpretar cómo poner los datos y enviar las coordenadas de su ubicación.

---

## Store your location in HAM-Worldmap in Decimal

*Guarde su ubicación en el HAM-Worldmap en grados decimales*

Please use only DECIMAL location format. (Example East 8.3421, Nord 47.0342)

*Por favor use solo formato decimal para la ubicación (Ej. Este 8.3421, Norte 47.0342)*

Enter your Call

*Entre su indicativo*

Location Longitude

*Ubicación Longitud*

Location Latitude

*Ubicación Latitud*

*Enviar*

Please enter ONLY the official CALLSIGN. For example:

*Por favor ingrese SOLO su INDICATIVO oficial. Por ejemplo*

*HB9TLK, or (holiday QTH) PY/HB9TLK, or (repeater) HB9ZF/R*

*HB9TLK, o (QTH de vacaciones) PY/HB9TLK, o (repetidor) HB9ZF/R*

---

OR

---

## Store your location in HAM-Worldmap in Deg'Min'Sec

*Guarde su ubicación en el HAM-Worldmap en Grados·Minutos·Segundos*

Please use only Deg Min Sec location format. (Example East 8 27' 36", Nord 47 23'53" )

*Por favor use solo formato en Grados Min Seg para la ubicación*

Enter your Call

Location Longitude



Deg

Min

Sec

Location Latitude



Deg

Min

Sec

Submit

---

AND THEN

*Y LUEGO*

---

## See your location with Google Earth

*Vea su ubicación con Google Earth*

---

IF you did load the network link before entering your data you will be able to check your position by :

"right-click" "Google Earth - New Network Link" and select "refresh".

If this doesnt work you will have to wait an hour and try again. (Sometimes the file gets cashed by a proxy)

*Si usted ha cargado el enlace de red antes de introducir sus datos podrá comprobar su posición por:*

*"Haga" clic "de Google Earth - Nuevo vínculo de red" y seleccionar "actualizar".*

*Si esto envió el trabajo tendrá que esperar una hora y volver a intentarlo. (A veces el fichero es cobrado por un proxy)*

---

*Nota: Este sitio web contiene sólo PURO GENUINO HTML*

---

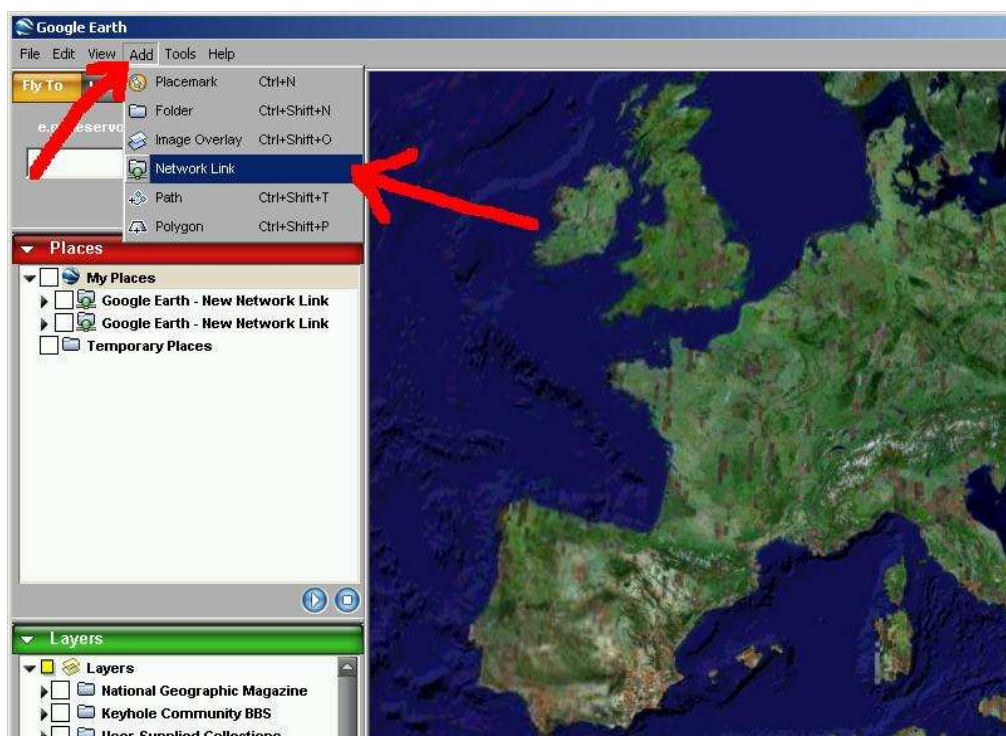
Note: This website contains only PURE GENUINE HTML

*Luego siga las siguientes instrucciones para configurar Google Earth para ver el HAM-Worldmap.*

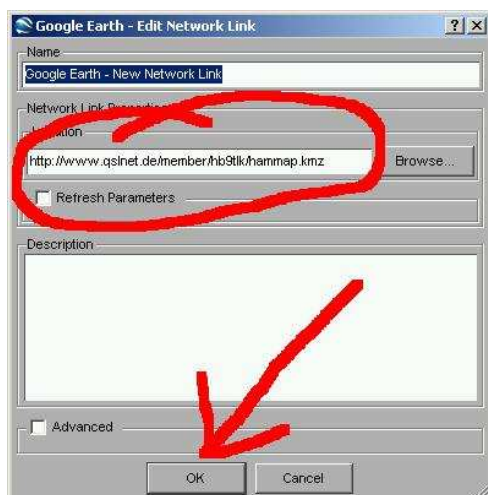
---

**Inicie Google Earth.**

**Abra el Menú → "Añadir", luego → "Enlace de Red"**



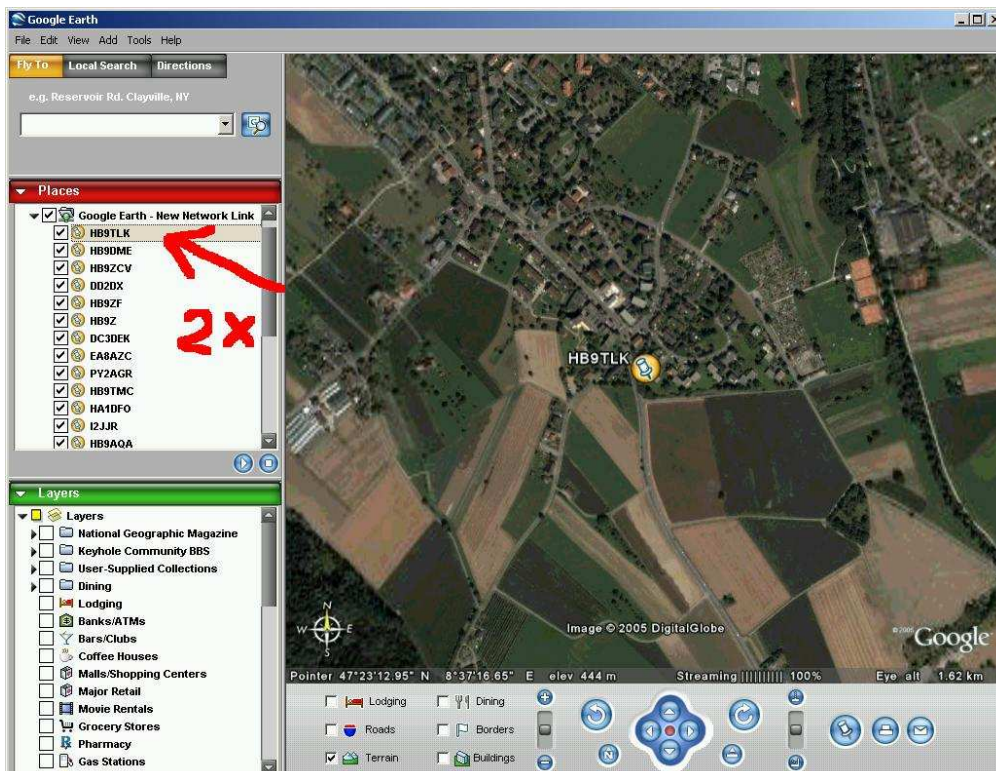
**en el Campo "VÍNCULO" [Location] tipee  
<http://www.qslnet.de/member/hb9tlk/hammap.kmz>  
y haga clic en "Aceptar"**



**Y ahora en la ventana "Lugares" [Places] de una nueva entrada a "Google Earth - New Network Link" Haciendo doble clic.**



**Entonces usted tiene una doble llamada al sistema donde verá los radioaficionados registrados y haciendo clic sobre alguno de ellos lo localizará en Google Earth.**



Ahora cómo cierre de este tutorial van algunos consejos para corregir errores.

La acción de "mover" o modificar la posición de un marcador se realiza ingresando nuevamente las coordenadas de la señal distintiva en cuestión.

El sistema solo acepta una posición para cada Señal Distintiva, y modifica el archivo general .KMZ , después de cada ingreso. Un aficionado puede, sí, agregar su señal Distintiva /Portable, o /XXX que lo identifique, por ejemplo, en una posición de vacaciones o portable.

Con esto ya tienen que tener claro que pueden probar de mover ustedes mismos la posición de su marcador en el Ham Map y ver cómo se va modificando la posición: Eso sí, hay que darle "refresh" en el Google Earth, para que vuelva a cargar el archivo KMZ.

Continuando con las cuestiones que se "ven" más a menudo, hay dos errores clásicos, y son colocar longitud y latitud intercambiadas (muchos porque el Google las da invertidas en orden respecto al Ham Map) y el otro, omitiendo el signo de alguno de los parámetros. Es importante probar pues yo he puesto las coordenadas con signo menos y me ubicó en los montes Urales y por colocarlas intercambiadas me envió al Océano Atlántico Norte.

Otro asunto, es insistir en que cada uno busque y marque su posición, porque nadie mejor para saber si la marca está o no en el lugar correcto. Y para ello, nada mejor que referirse a las propias coordenadas que da el Google Earth, posicionando el cursor en el lugar del QTH y tomando nota de long y lat en dicho punto. Las coordenadas "aproximadas", sirven de poco, porque unos decimales cambian bastante el lugar de marca. Aún así, es posible corregir todas las veces que sea necesario o se desee, la marca, ingresando nuevamente las coordenadas corregidas.

*Traducido y ampliado por LU5DNC*