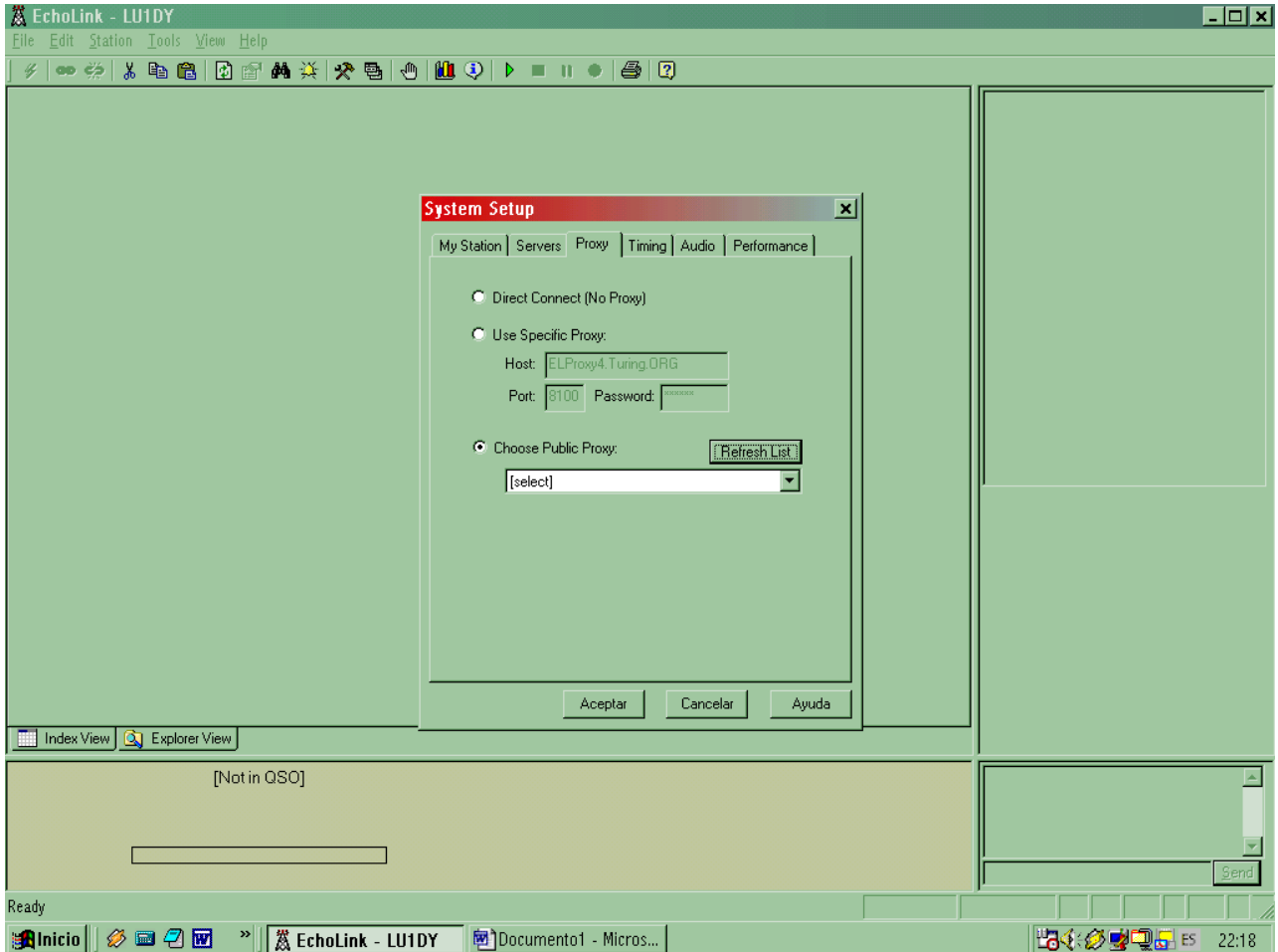


CONEXIÓN DE ECHOLINK CUANDO NO SE TIENE ACCESO A LOS PUERTOS UDP 5198 Y UDP 5199

PASOS PARA SELECCIONAR PROXY (MODO SINGLE USER)

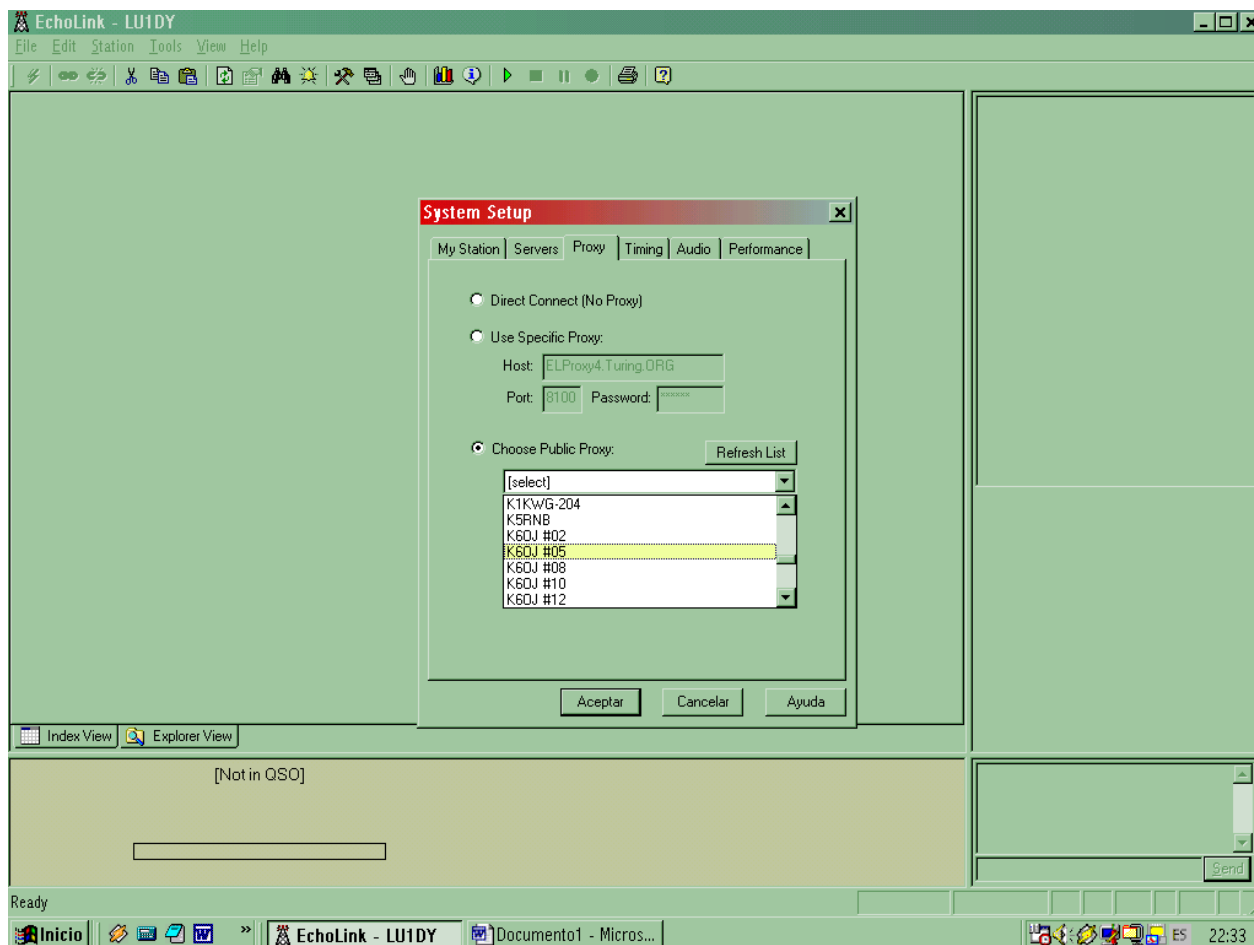
PASO 1

Abrir en **Tools – System Setup** y buscar la pantalla que dice **Proxy**. Marcar el punto negro en **Choose Public Proxy** y hacer clic en **Refresh List**.



PASO 2

Hacer clic con el mouse en la flechita de donde dice **Select**. Y seleccionar un Proxy, por lo general seleccione los KO6J que funcionan bien y terminar con **Aceptar**
Ahora se va a actualizar la lista de estaciones conectadas.



Hay proxys que solamente aceptan estaciones registradas, otros que le permiten conectarse por 60 o 90 minutos y no aceptan conexión de Links o Repetidores, solamente usuario simple.

Los mas efectivos son los de la zona K (K6OJ#XX) y los de Alemania.

Cualquier consulta QRV.

Gustavo, HR2/LU1DY

Correo electrónico: lu1dy@yahoo.com

Web: www.actiweb.es/lu1dy